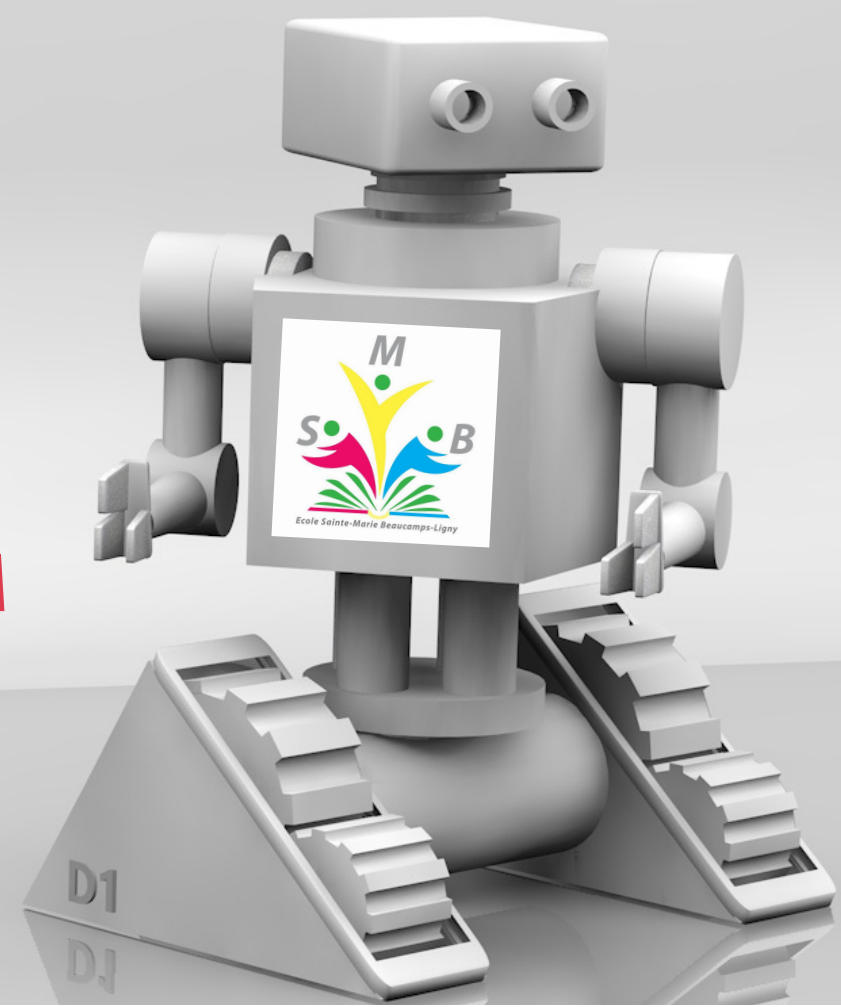


# CHARTRE INFORMATIQUE



[ecole.stemariebeaucaamps.fr](http://ecole.stemariebeaucaamps.fr)

## Utilisation :

- L'outil informatique (ordinateurs, tablettes, robots, imprimantes, appareil photos...) est utilisé dans mon école uniquement dans le but de m'éduquer et de m'apprendre plein de choses utiles dans ma vie d'écolier et de futur citoyen.
- Je bénéficie d'un accès à ce matériel après avoir lu et signé cette charte.
- Mon animateur informatique me conseille et m'aide dans son utilisation.
- Il peut pour des raisons techniques ou juridiques, être amené à analyser et contrôler son utilisation.

## Utilisation d'internet :

- Je n'utilise internet que pour des recherches dans le cadre d'activités autorisées par un adulte responsable.
- Lors de mes recherches, si j'arrive sur un site qui ne correspond pas à ce qui est autorisé, je m'engage à faire appel à l'adulte responsable de l'activité.
- Je m'engage à signaler à l'adulte responsable de l'activité tous les sites rencontrés accidentellement susceptibles de me choquer : racistes, violents, injurieux...
- Je sais qu'un contrôle des sites que j'ai visités peut être effectué par l'adulte.
- Je suis informé des risques liés à la communication de renseignements personnels sur internet.

## Nous, élèves, nous engageons à :

- respecter les droits de la personne. Il est interdit d'utiliser les ordinateurs pour y écrire des injures, des fausses informations concernant autrui ou des renseignements d'ordre personnel.
- respecter la propriété intellectuelle. Il est interdit de copier ou d'échanger de la musique, des vidéos, des logiciels...
- ne pas diffuser de photographies sans toutes les autorisations nécessaires.
- respecter le matériel informatique mis à votre disposition.
- ne pas imprimer sans avis de l'adulte responsable.

## Sanctions

Le non-respect des règles établies par la charte pourra donner lieu à une limitation ou à une suppression de l'accès aux services informatiques de l'école. Les représentants légaux de l'élève en seront informés.

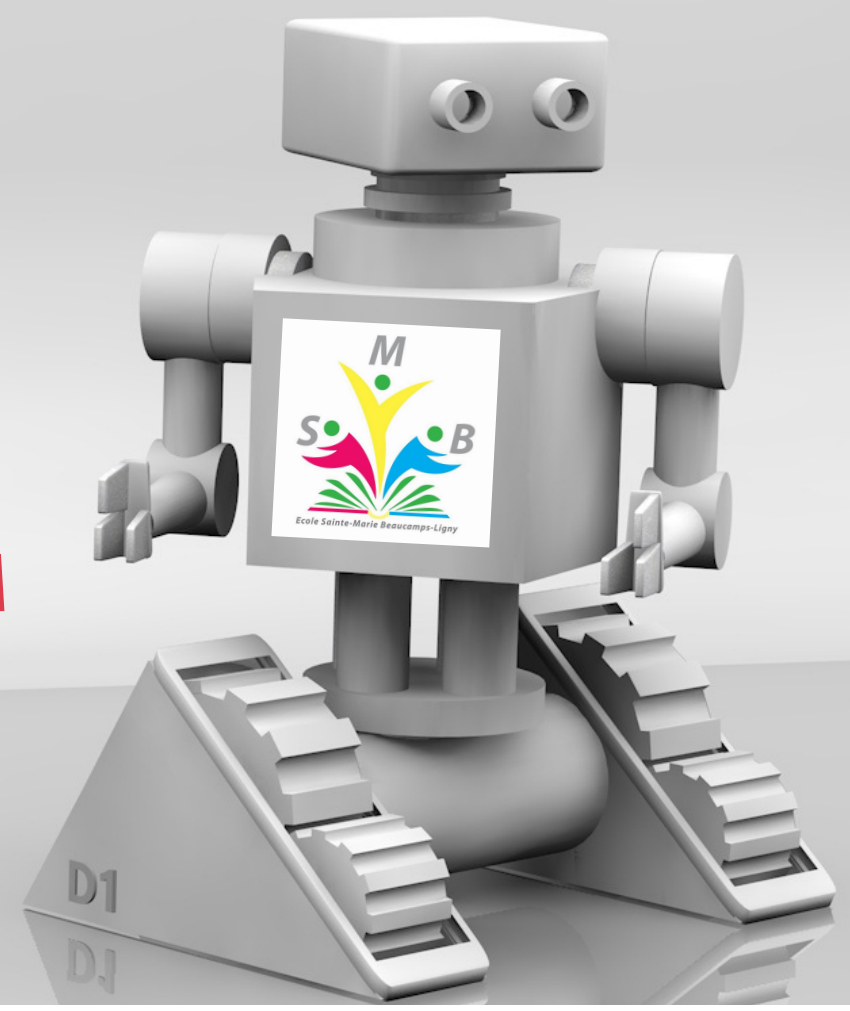
## Signatures

Ecole

Elève

Parent(s)

# CHARTRE INFORMATIQUE



[ecole.stemariebeaucaamps.fr](http://ecole.stemariebeaucaamps.fr)

## Utilisation :

- L'outil informatique (ordinateurs, tablettes, robots, imprimantes, appareil photos...) est utilisé dans mon école uniquement dans le but de m'éduquer et de m'apprendre plein de choses utiles dans ma vie d'écolier et de futur citoyen.
- Je bénéficie d'un accès à ce matériel après avoir lu et signé cette charte.
- Mon animateur informatique me conseille et m'aide dans son utilisation.
- Il peut pour des raisons techniques ou juridiques, être amené à analyser et contrôler son utilisation.

## Utilisation d'internet :

- Je n'utilise internet que pour des recherches dans le cadre d'activités autorisées par un adulte responsable.
- Lors de mes recherches, si j'arrive sur un site qui ne correspond pas à ce qui est autorisé, je m'engage à faire appel à l'adulte responsable de l'activité.
- Je m'engage à signaler à l'adulte responsable de l'activité tous les sites rencontrés accidentellement susceptibles de me choquer : racistes, violents, injurieux...
- Je sais qu'un contrôle des sites que j'ai visités peut être effectué par l'adulte.
- Je suis informé des risques liés à la communication de renseignements personnels sur internet.

## Nous, élèves, nous engageons à :

- respecter les droits de la personne. Il est interdit d'utiliser les ordinateurs pour y écrire des injures, des fausses informations concernant autrui ou des renseignements d'ordre personnel.
- respecter la propriété intellectuelle. Il est interdit de copier ou d'échanger de la musique, des vidéos, des logiciels...
- ne pas diffuser de photographies sans toutes les autorisations nécessaires.
- respecter le matériel informatique mis à votre disposition.
- ne pas imprimer sans avis de l'adulte responsable.

## Sanctions

Le non-respect des règles établies par la charte pourra donner lieu à une limitation ou à une suppression de l'accès aux services informatiques de l'école. Les représentants légaux de l'élève en seront informés.

## Signatures

Ecole

Elève

Parent(s)